

2階

催事用電源盤（容量は2カ所の総容量）

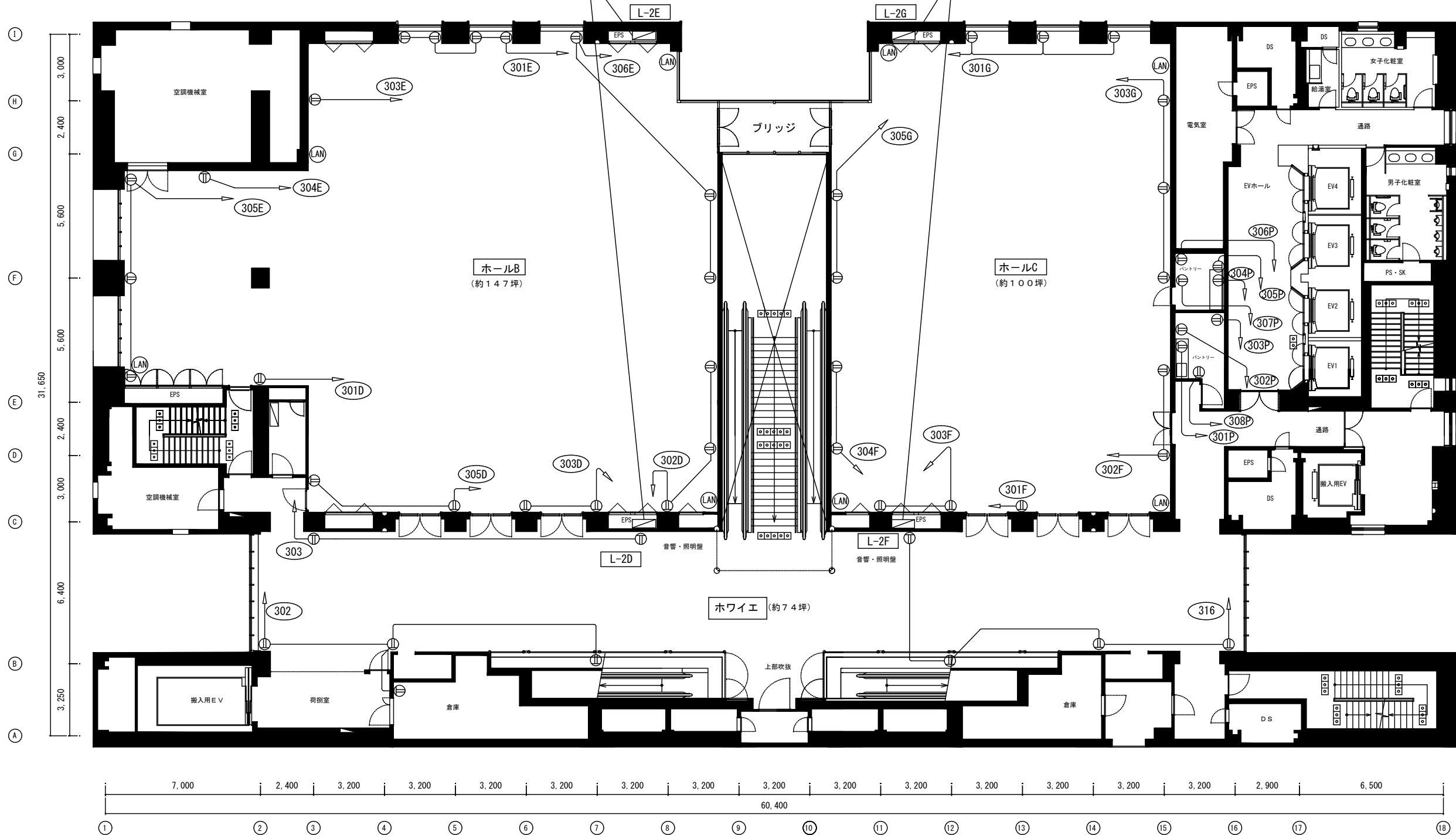
3φ3W 210V 22KVA (100ATブレーカー)
 1φ3W 100-200V 12KVA (100ATブレーカー)
 3φ4W (75ATブレーカー・但し壁コンセントと同回路)

端子台ネジ径：8mm (六角ボルト)

催事用電源盤（容量は2カ所の総容量）

3φ3W 210V 22KVA (100ATブレーカー)
 1φ3W 100-200V 12KVA (100ATブレーカー)
 3φ4W (75ATブレーカー・但し壁コンセントと同回路)

端子台ネジ径：8mm (六角ボルト)



LANモジュージャック

壁コンセントは1回路につき15A (20AT) まで使用可能
 上記の負荷容量を超えますとブレーカーが遮断しますのでご注意ください。

訂正項目	承認	SUNRISE Bldg. サンライズビル	作成年月日	名称	2階 平面図 ホール内 コンセント回路図	図面No.
			縮尺	1:200 (A3)		