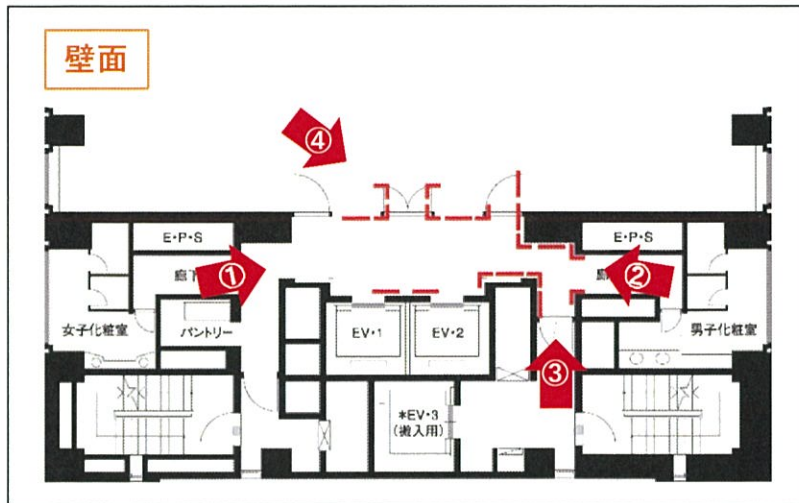


イベントホール 搬出入時注意事項

○ 搬入出時養生

什器ならびに商品の搬入・搬出の際は、下記の通りに必ず養生をしてから作業を始めてください。養生資材をお持ちで無い場合は1F裏口警備室にて貸し出しております。養生資材をお使い頂いた後は所定の場所にご返却下さい。



①



②



③



④

1 養生使用後は、右の写真のように台車へ積み、1階警備室前までご返却下さい。



○ 搬入・搬出

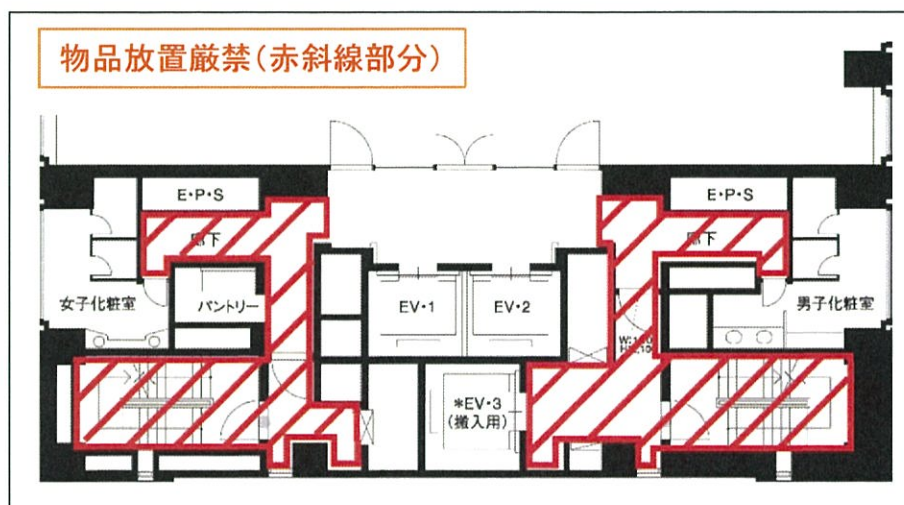
什器ならびに商品の搬入・搬出の際は、必ず養生をしてから作業を始めて下さい。

搬入・搬出の為の車両および物品等に関しては、警備員またはホール担当者の指示に従い、指定場所以外へは、停車および物品等を放置しないで下さい。搬入・搬出は搬出入専用エレベーターで行い、指定時間外の使用は厳禁します。尚、搬出入時間が2社以上重なる場合はホール担当者の指示に従って頂きます。

搬入・搬出の際、当ビルの建物、設備等を破損・汚損しないように十分注意し、長大物は緩衝材にて覆って下さい。

搬入・搬出の際、他のホールや立入禁止場所には絶対に立ち入らないで下さい。施工・撤去は予定時間内に終了するよう、十分な人員を用意して下さい。

エレベーターホール、エレベーターおよび各階通路には、物品等の放置およびお預かりはできません。会場外での物品等の放置は通路及び避難経路の妨げになりますので、厳禁します。



○ 施工

会場内のテーブル、イスは必ず元の位置に戻してください。ご利用の無い場合は、必ず会場内で保管して下さい。

各会場内に常設されている音響ラックは移動できません。操作の妨げになる場合がありますので、音響ラックの周りに物を置かないで下さい。

各避難口の間は幅1,500mm以上の避難通路を確保してください。造作物により非常口表示灯を隠さないで下さい。

施工材料(ベニヤ・布など)は防炎加工済のものを使用してください。施工時、床面・システムパネル等への釘または画鋲の打ち付け、床部パンチカーペットへのガムテープ、両面テープの使用は禁止します。

柱、壁にある電気スイッチ部分を覆いかぶさず、必ず操作できるようにしてください。床面にベニヤ板・畳などの仕込みをする場合は、電話取出口がございますので、電話の位置を確認してから始めてください。電話の移動が出来なくなります。

会場及び付帯設備・備品等を破損・汚損または紛失した場合は現状復帰の為にかかる費用を負担いただきます。